

VILLÆ
VILLA D'ESTE



Interventi a vario titolo di risoluzione delle problematiche accorse a seguito dell'ondata di maltempo nella settimana compresa tra il 09.02 e il 15.02.2026 a Tivoli.

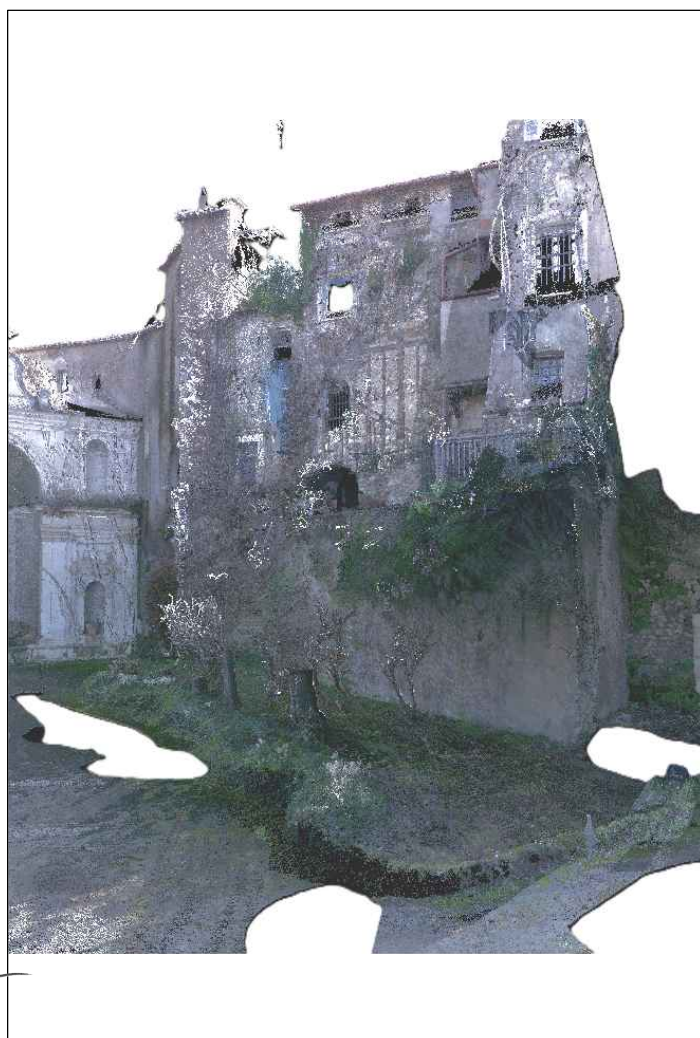
Progetto per l'intervento in somma urgenza da eseguirsi ad una muratura di contenimento sita lungo il confine del Gran Viale presso il sito di Villa d'Este

COMMITTENTE:

VA-VE Istituto autonomo Villa Adriana e Villa d'Este

RUP: Arch. Antonella Mastronardi

DL: Arch. Laura Bernardi



SAFIO COSTRUZIONI S.R.L.

Il Tecnico
Arch. Daniele Bausano



SAFIO COSTRUZIONI s.r.l.

Via Roma, 232
67061 CAROLI (AQ)
P.I. e C.F. 02142120662

Elenco Prezzi

DATA	REVISIONE	ELABORATO
02/03/2026	00	00

Comune di Tivoli
Città Metropolitana di Roma Capitale

pag. 1

ELENCO PREZZI

OGGETTO: Progetto per l'intervento in somma urgenza da eseguirsi ad una muratura di contenimento sita lungo il confine del Gran Viale presso il sito di Villa D'Este

COMMITTENTE: ISTITUTO AUTONOMO VILLA ADRIANA E VILLA D'ESTE

IMPRESA: SAFIO Costruzioni S.r.L.

Tivoli (RM), 02/03/2026

SAFIO COSTRUZIONI s.r.l.

Via Roma, 232
67061 CARSOLI (AQ)
P.I. e C.F. 02142120662



IL TECNICO

Arch. Daniele Bausano

Num.Ord. TARIFFA	DESCRIZIONE DELL'ARTICOLO	unità di misura	PREZZO UNITARIO
Nr. 1 A17.01.001.c	Ferro in profilati laminati a caldo di qualsiasi sezione e dimensione (seire IPE, IPN, HEA, HEB, HEM, UPN), fornito e posto in opera in conformità alle norme CNR 10011, comprese piastre, squadre, tiranti, bullonatura con bulloni di qualsiasi classe o saldatura, eventuali tagli e fori, le opere provvisorie, le opere murarie per la posa in opera ed ogni altro onere e magistero: in acciaio Fe510B euro (cinque/62)	kg	5,62
Nr. 2 A17.01.003.a	Manufatti in acciaio per travi e colonne, realizzati in profilati tubolari di qualsiasi sezione, forniti e posti in opera in conformità alle norme del CNR 10011, comprese le piastre di base e di attacco, il taglio a misura, le forature, le piastre, la bullonatura con bulloni di qualsiasi classe o saldatura, ed ogni altro onere e magistero: tubolari senza saldatura, in acciaio Fe360B euro (sei/76)	kg	6,76
Nr. 3 A17.02.015	Zincatura di prodotti in acciaio con trattamento di protezione contro la corrosione mediante immersione in vasche contenenti zinco fuso alla temperatura di circa 450 °C previo decapaggio, lavaggio, ecc. e quanto altro necessario per ottenere un prodotto finito secondo norma UNI-E-10147 euro (uno/30)	kg	1,30
Nr. 4 AP.01	Oneri per esecuzione rilievi sul posto e restituzione grafica, progettazione e redazione elaborati grafici ed analitici relativi alle opere di realizzazione ponteggi metallici, redazione relazione tecnica euro (tremilacinquecentoquarantauno/12)	cadauno	3'541,12
Nr. 5 IT	Impiegato tecnico VII livello: costo non comprensivo delle spese generali ed utili dell'impresa euro (trentanove/99)	ora	39,99
Nr. 6 S01.01.001.0 7.a	Recinzione mobile prefabbricata costituita da pannelli metallici di rete elettrosaldata arancione tipo Orsogrill da disporre su basi in cemento o pvc (dimensioni circa cm 335 x 195 h). Montaggio, smontaggio e nolo primo mese o frazione. euro (otto/44)	m	8,44
Nr. 7 S01.01.001.0 7.b	idem c.s. ...195 h). Nolo per ogni mese successivo o frazione. euro (uno/38)	m	1,38
Nr. 8 S01.01.001.1 0	Basi in cemento per recinzione mobile prefabbricata. Nolo per ogni mese o frazione. euro (zero/17)	cad	0,17
Nr. 9 S01.01.003.0 1.a (no nolo)	Ponteggio metallico a tubo e giunto realizzato in tubolari metallici con adeguata protezione contro la corrosione, compresi i pezzi speciali, impalcato piani di lavoro o di protezione con tavole metalliche, doppio parapetto con fermapiede, mantovana, ancoraggi ed ogni altro onere e magistero occorrente per dare l'opera finita a perfetta regola d'arte, eseguita secondo le norme di sicurezza vigenti in materia, per ponteggi con altezza fino a m 20. Valutati al giunto (Indicativamente: configurazioni standard 1,8 giunti/m ² - configurazioni media complessità, 2,2 giunti/m ² - configurazioni elevata complessità, 3,5 giunti/m ²). Noleggio, montaggio e smontaggio comprensivo di trasporto, approvvigionamento, scarico e tiro in alto dei materiali, per il primo mese o frazione. euro (otto/95)	cad	8,95
Nr. 10 S01.04.001.0 1.d	Cartelli di pericolo (colore giallo), conformi al D. Lgs. 81/08, in lamiera di alluminio 5/10, con pellicola adesiva rifrangente. Nolo per ogni mese o frazione. Triangolare, lato mm 350. euro (zero/58)	cad	0,58
Nr. 11 S01.04.001.0 2.h	Cartelli di divieto (colore rosso), conformi al D. Lgs. 81/08, in lamiera di alluminio 5/10, con pellicola adesiva rifrangente. Nolo per ogni mese o frazione. Dimensioni mm 700 x 500. euro (uno/05)	cad	1,05
Nr. 12 S01.04.001.0 3.d	Cartelli di obbligo (colore blu), conformi al D. Lgs. 81/08, in lamiera di alluminio 5/10, con pellicola adesiva rifrangente. Nolo per ogni mese o frazione. Dimensioni mm 700 x 500. euro (uno/09)	cad	1,09
<p>Tivoli (RM), 02/03/2026</p> <div> <div> SAFIO COSTRUZIONI s.r.l. Via Roma, 232 67061 CARSOLI (AQ) P.I. e C.F. 02142120662 </div> <div> Il Tecnico Arch. Daniele Bausano </div> <div> L'Impresa SAFIO Costruzioni S.r.L. </div> <div>  </div> </div>			